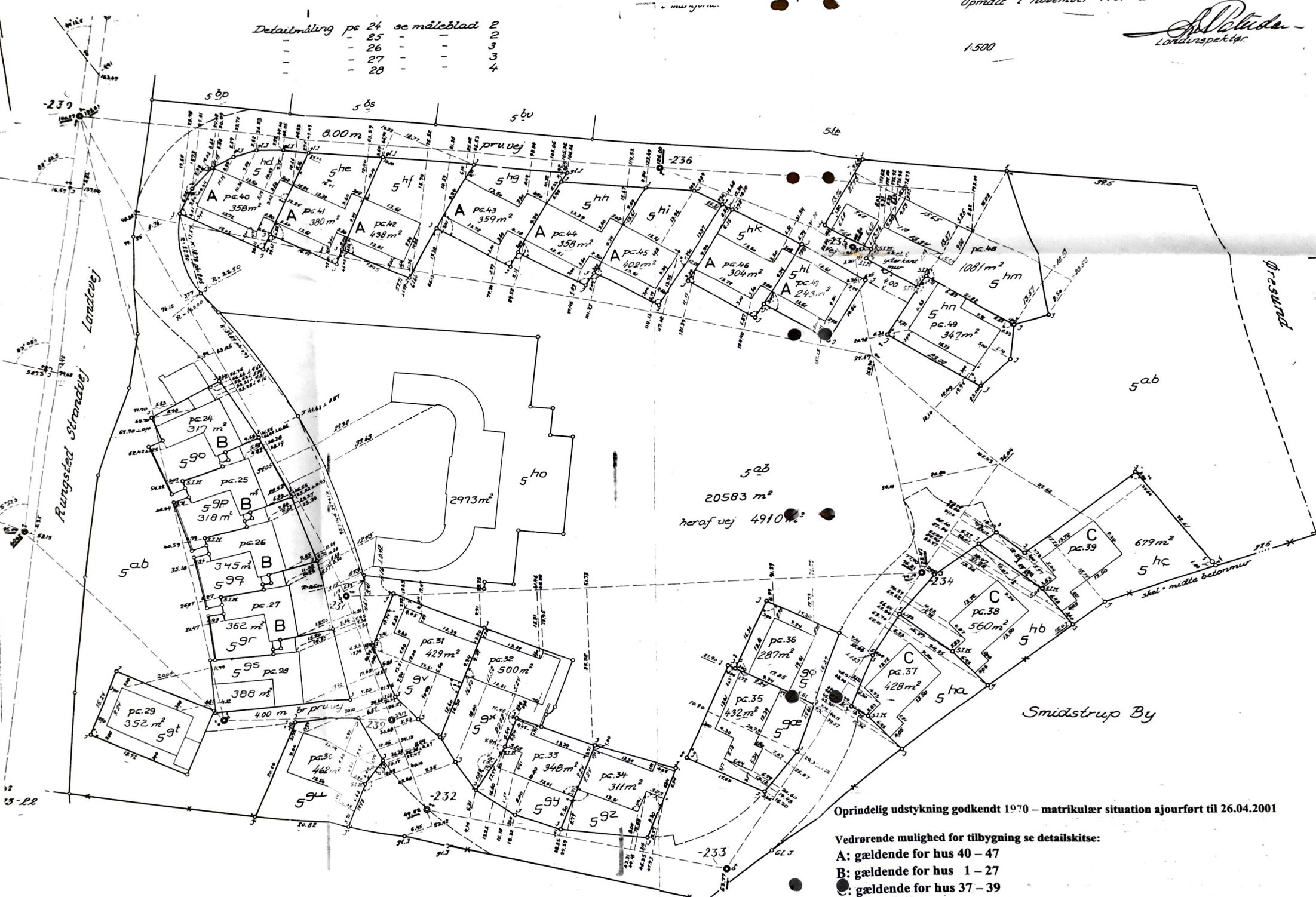


Detailmåling	pc 24	se måleblad	2
	25		3
	26		4
	27		5
	28		6



Opriindelig udstykning godkendt 1970 - matrikulær situation ajourført til 26.04.2001

Vedrørende mulighed for tilbygning se detailskitse:

A: gældende for hus 40 - 47

B: gældende for hus 1 - 27

●: gældende for hus 37 - 39

Øvrige bebyggelsesmuligheder må vurderes individuelt